

UTILISER UN GRAVEUR

Sauvegarder des données sur un cd

Nous allons réaliser une sauvegarde de fichiers en gravant un cd.

Lancez le logiciel Nero StartSmart en double-cliquant sur l'icône du bureau.



Si cette icône n'est pas présente sur votre bureau Windows, cliquez sur *Démarrer/Tous les programmes/Nero 7 Essentials/Nero StartSmart Essentials*. Cette documentation a été réalisée avec une version 7 de **Nero Essentials**, le nom du sous-menu peut varier selon votre version de Nero.

Si le sous-menu **Nero Essentials** ou **Nero Express** n'est pas présent dans le menu Démarrer, vous devez installer Nero à l'aide du cdrom **Drivers & Utilities** fourni avec votre ordinateur Fujitsu.



Utilisez le sélecteur tout en haut et choisissez **CD**



De cette façon, Nero affichera seulement les opérations possibles qui concernent la manipulation des CD et masque celles relatives aux DVD.

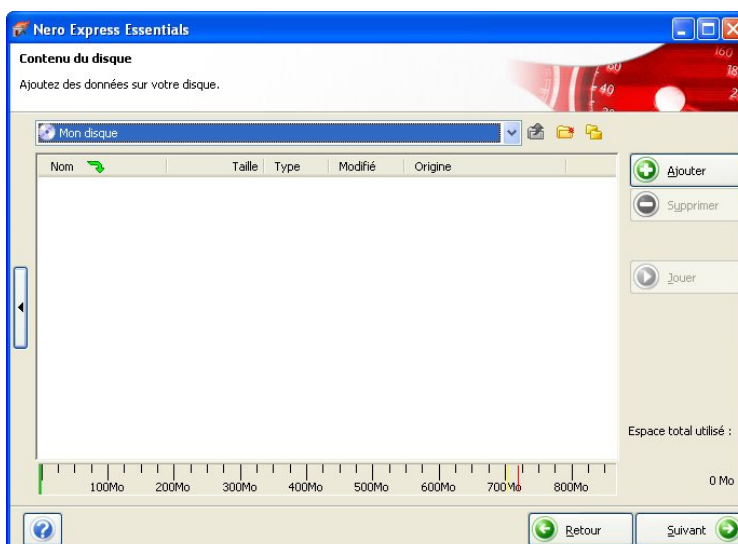
Survolez avec la souris la seconde icône représentant une feuille de papier et symbolisant un fichier. Nero affiche au-dessous les tâches possibles.



Cliquez sur la tâche **Créer un CD de données**. La fenêtre de Nero StartSmart va disparaître provisoirement et laisser la place à l'application Nero Express.

La fenêtre **Contenu du disque** affiche les différents dossiers ou fichiers qui vont être gravés, elle est vide pour l'instant.

Cliquez sur le bouton **Ajouter**.



La fenêtre d'ajout permet de parcourir l'ordinateur, de sélectionner des fichiers ou des dossiers, et de les ajouter au contenu du disque.

Sélectionnez un fichier ou un dossier et cliquez sur le bouton **Ajouter**. L'élément sélectionné apparaît dans la fenêtre Contenu du disque. Recommencez la sélection et l'ajout d'autres fichiers ou dossiers, et lorsque tous les éléments à sauvegarder sont ajoutés cliquez sur le bouton **Fermer**.

Voici les configurations monopostes de 3 logiciels de gestion:

EBP Compta et EBP Gestion (versions 10 et antérieures)

savegardez C:\EBP

EBP Compta et EBP Gestion (versions 11 et suivantes)

savegardez C:\Utilisateurs\Public\Documents\EBP\Partage\Dossiers

Multi-Devis

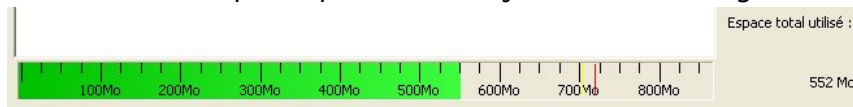
savegardez C:\Program files\Dynalog\Multi Devis Vx\Data

Véga

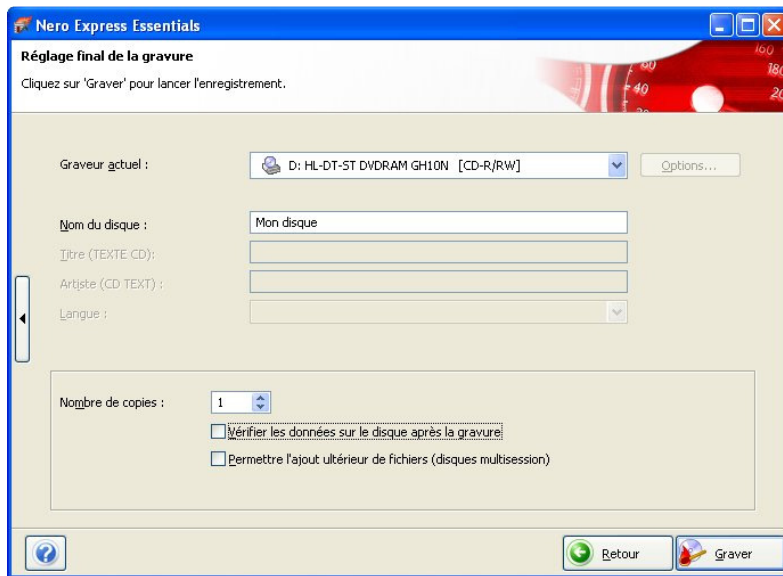
savegardez C:\Program files\Vega\Data

Attention: si vous avez des versions réseau multipostes, les dossiers à sauvegarder sont ailleurs.

Remarquez le bas de la fenêtre Contenu du disque: la taille totale occupée par les fichiers que vous avez sélectionnés est affichée en méga-octets et une graduation vous indique le taux de remplissage du cd. Vous ne devez pas dépasser le trait jaune des 700 méga-octets.



Cliquez sur le bouton **Suivant**.

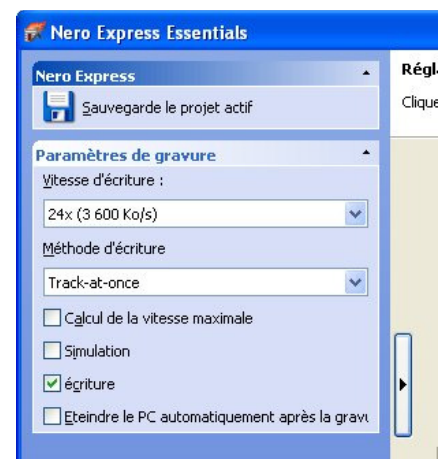


Dans la case Nom du disque, tapez un nom (limité à 16 caractères) identifiant votre sauvegarde, par exemple SVG25SEP09 pour votre sauvegarde du 25 septembre 2009.

Avant de lancer la gravure, il nous reste à régler la vitesse: cliquez sur le bouton fléché qui se trouve à gauche de la fenêtre, afin d'afficher les autres réglages.

Sélectionnez la vitesse d'écriture. Dans notre exemple, nous avons sélectionné une vitesse de 24x qui correspond à la moitié de la vitesse maximale (48x) permise par le graveur.

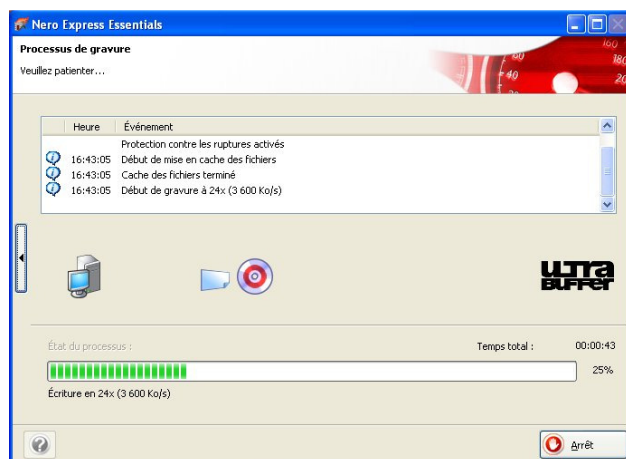
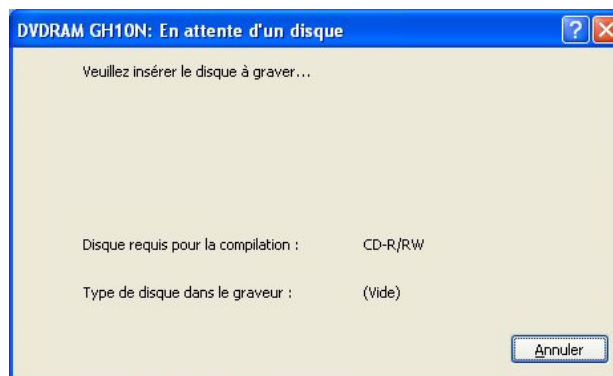
Ceci n'est pas obligatoire, mais conseillé. De cette façon, la gravure est plus fiable, elle risque moins d'échouer, et vous pourrez même naviguer sur internet pendant la gravure. Toutefois vous ne devez pas surcharger l'ordinateur pendant la gravure en lançant plusieurs logiciels.



Cliquez sur le bouton **Graver**.

Le tiroir du graveur s'ouvre et le message d'attente apparaît. Insérez un cd vierge (CD-R) dans le graveur et refermez le tiroir.

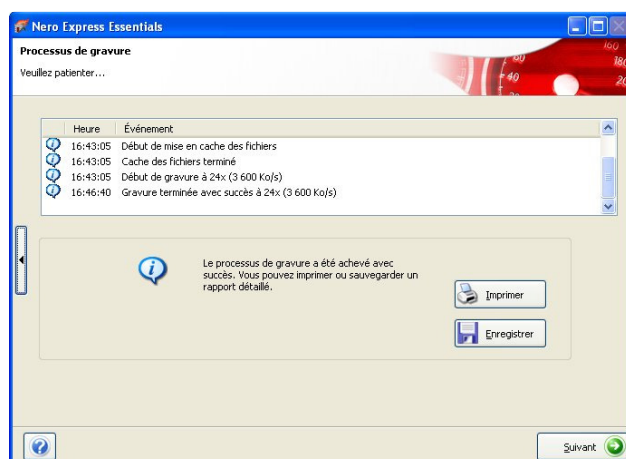
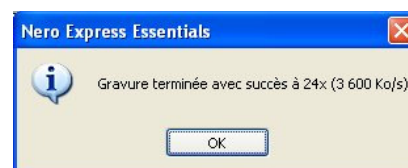
Après quelques secondes, le message d'attente disparaît et la gravure commence.



La gravure est en cours, il faut attendre la fin de l'opération.

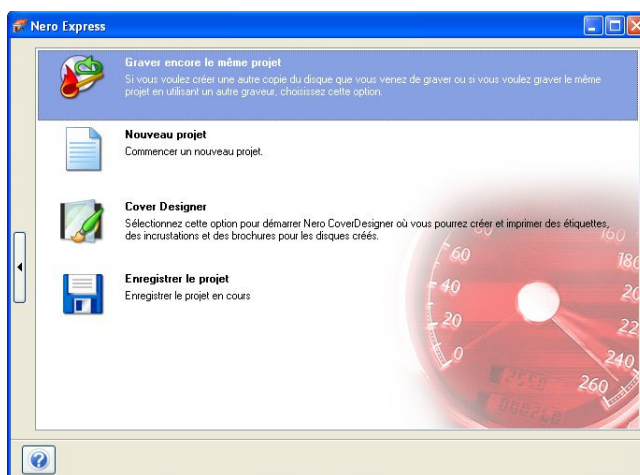
Ne cliquez sur le bouton Arrêt qu'en cas d'urgence, car cette action rendra le cd inutilisable.

Ce message indique que la gravure a réussi, cliquez sur le bouton Ok.



Cliquez sur le bouton Suivant.

Fermez cette fenêtre pour quitter Nero Express, en cliquant sur la croix en haut à droite.



Cliquez sur Non.

Si la fenêtre Nero StartSmart ne réapparaît pas, cliquez sur l'icône rouge Nero près de l'horloge.



Quittez Nero StartSmart en cliquant sur la croix en haut à droite.

Sauvegarder des données sur un dvd

L'opération est identique. Il faut simplement sélectionner DVD au lieu de CD en haut dans Nero StartSmart, puis cliquer sur **Créer un DVD de données**. La graduation atteindra 4,7 giga-octets au lieu de 700 méga-octets, presque 7 fois plus.

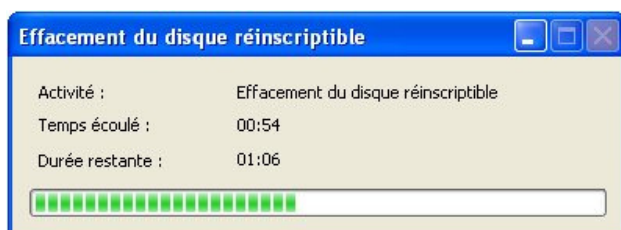
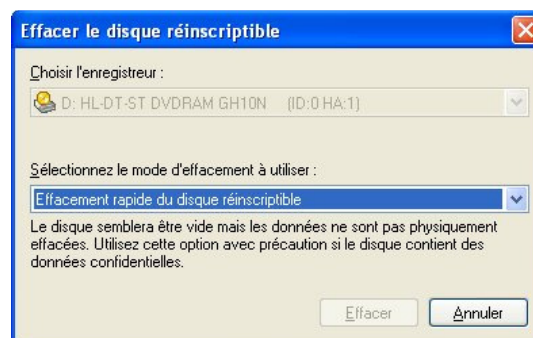
Effacer un cd ou un dvd réinscriptible

Dans Nero StartSmart, sélectionnez CD ou DVD, sélectionnez la catégorie Extras et cliquez sur la tâche **Effacer le CD** ou **Effacer le DVD**.

Choisissez le mode d'effacement: complet ou rapide.

Le bouton **Effacer** est grisé, il ne deviendra opérationnel qu'après insertion du cd ou du dvd.

Insérez le média réinscriptible (CD-RW, DVD-RW ou DVD+RW) dans le graveur, attendez quelques secondes, puis cliquez sur **Effacer**.



L'effacement est en cours. Cette opération ne peut pas être interrompue. A la fin, le média vierge est éjecté et vous pouvez l'utiliser pour une nouvelle gravure.

FIN DU DOCUMENT