

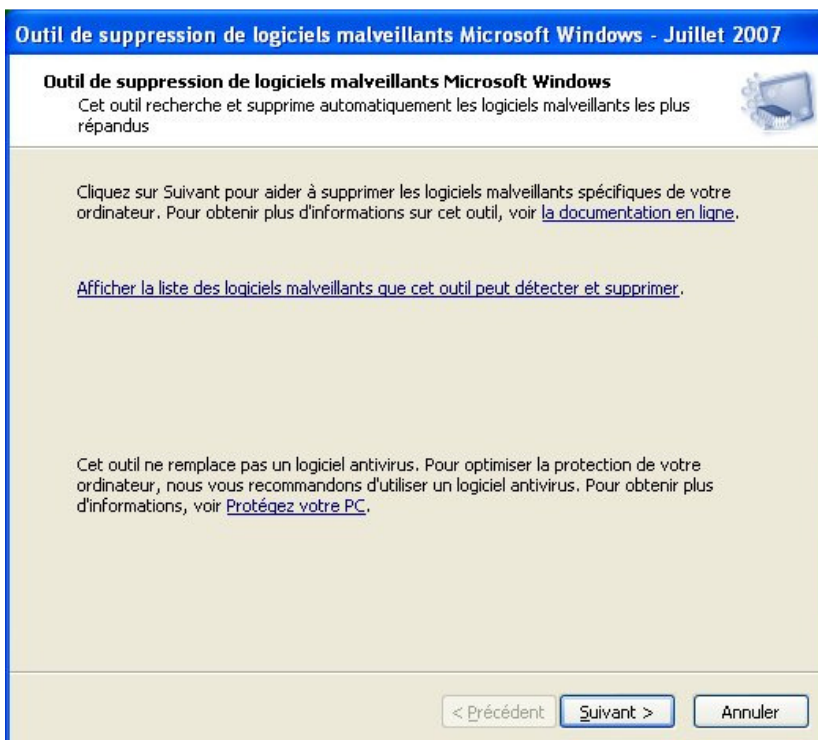


Outil de suppression de logiciels malveillants

Ce logiciel est un outil gratuit fourni par Microsoft, on le trouve notamment sur le système d'exploitation Windows XP Service Pack 2. Une nouvelle version de cet outil est diffusée chaque mois par le biais des mises à jour automatiques **Windows Update**.

Cet outil examine votre système à la recherche de logiciels malveillants: chevaux de Troie (troyens), logiciels espions (spywares). Dans le cas où de tels logiciels sont trouvés, l'outil les neutralise et les retire. Cet outil ne retire pas les virus, il ne protège pas non plus en temps réel contre les logiciels malveillants: il permet uniquement une vérification ponctuelle.

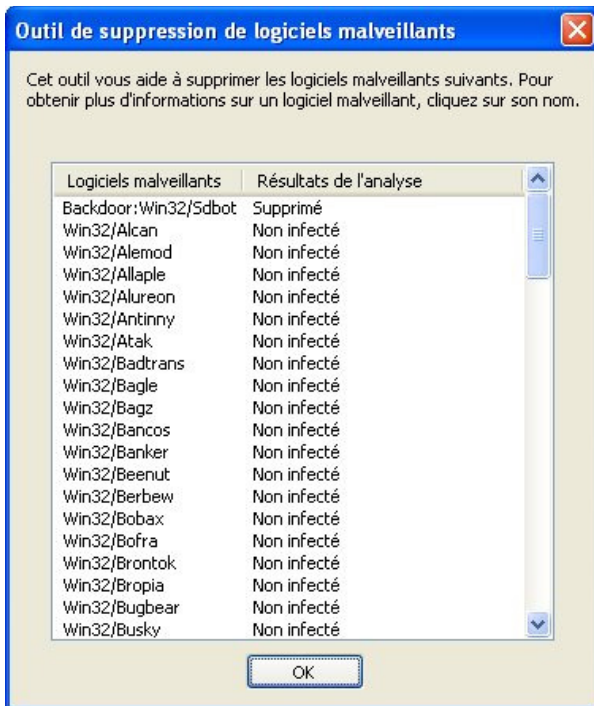
Pour lancer le logiciel, cliquez sur Démarrer/Exécuter, tapez **MRT** dans la case et cliquez sur Ok. Afin de faciliter le lancement, vous pouvez créer un raccourci sur le bureau, pointant sur le fichier MRT.EXE situé dans <C:\WINDOWS\SYSTEM32>.



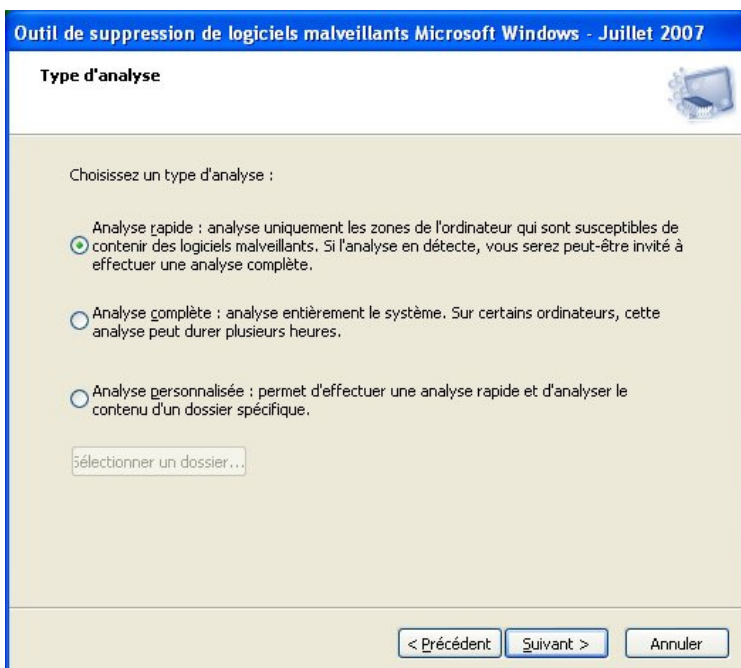
La barre de titre indique la version, ici celle de juillet 2007.

Un lien permet d'afficher la liste des logiciels malveillants reconnus par cette version de l'outil (exemple ci-dessous).

Pour continuer, cliquez sur Suivant.



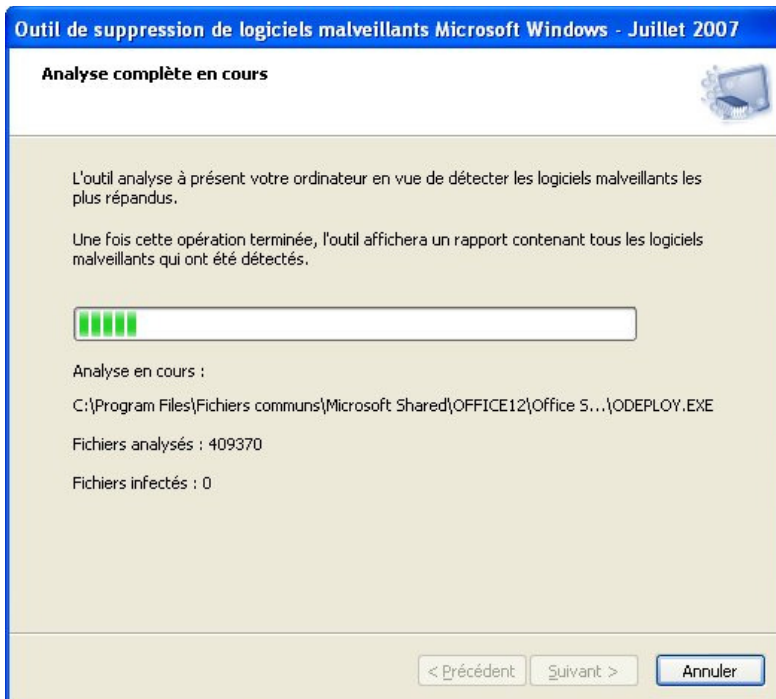
Voici la liste qui apparaît si vous cliquez sur le lien de l'écran précédent.



Vous devez choisir un mode d'analyse. En général, le mode rapide est suffisant.

Si vous avez des raisons de soupçonner la présence d'un logiciel malveillant, sélectionnez l'analyse complète qui vérifiera la totalité des fichiers présents sur l'ordinateur.

Pour démarrer l'analyse, cliquez sur Suivant.



La jauge indique l'avancement de l'analyse. En cas d'analyse complète, l'opération peut être longue.

Attendez la fin. Si vous souhaitez interrompre l'opération, cliquez sur Annuler, une confirmation est demandée.



Dans cet exemple, un ou plusieurs logiciels malveillants ont été détectés et supprimés. Un lien permet d'afficher le détail du nettoyage.

Dans tous les cas, cliquez sur Terminer pour quitter le logiciel.