

NOD32 antivirus

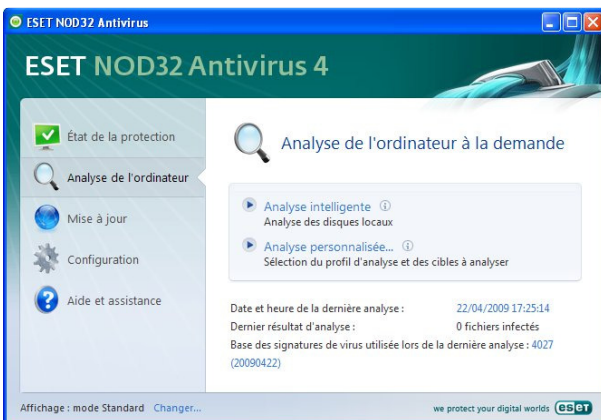
Utilisation de la version 4.0



Pour faire apparaître la fenêtre de Nod32, double-cliquez sur l'icône en forme d'oeil située près de l'horloge.



L'onglet *Etat de la protection* affiche la date d'échéance de la licence.



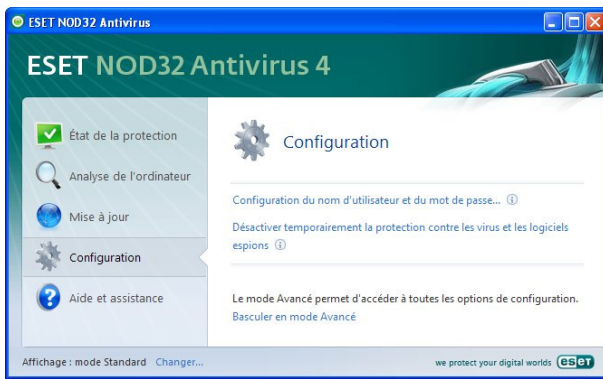
L'onglet *Analyse de l'ordinateur* vous permet de lancer manuellement un examen complet de votre ordinateur.

Il est recommandé de procéder à cet examen une fois par mois au minimum.



L'onglet *Mise à jour* affiche la date et l'heure auxquelles le logiciel s'est mis à jour pour la dernière fois.

En cliquant sur *Base des signatures de virus*, vous pouvez demander une mise à jour immédiate de la base des signatures.



L'onglet *Configuration* permet de spécifier les codes de votre abonnement (nom d'utilisateur et mot de passe) lorsqu'ils changent.

Vous pouvez désactiver momentanément la protection si cela est nécessaire.



L'onglet *Aide et assistance* permet d'accéder aux documentations intégrées ou disponibles sur internet.

Ne perdez pas votre temps, en cas de problème contactez-nous!

Pour accéder aux réglages du logiciel, appuyez sur la touche F5

